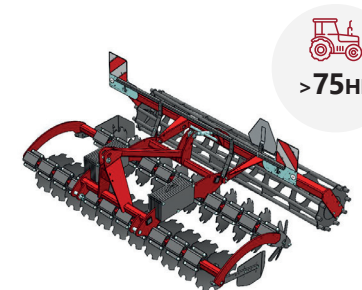


PRO MALÉ FARMÁŘE I VELKÁ DRUŽSTVA

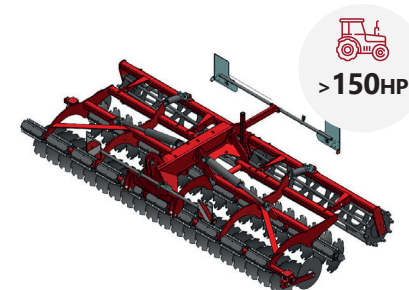


Diskové podmiítače ONTARIO jsou dostupné ve třech konstrukčních typech v závislosti na pracovním záběru stroje. Farmáři tak mají možnosti si vybrat to nejlepší řešení pro své pole a ke svému traktoru. Pro všechny konstrukční typy platí, že jsou vyráběny z vysoce odolných materiálů pro pohodlnou práci i v náročném terénu a dlouhou životnost stroje.



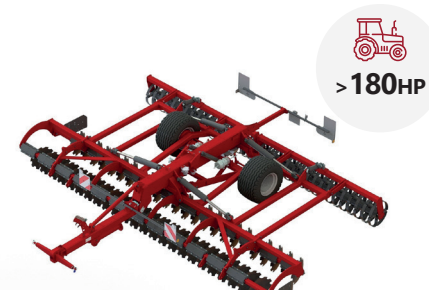
200 - 300

Jednodílný pevný rám
Nesený stroj



400 H - 600 H

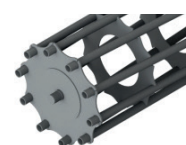
Dvoudílný rám, hydr. skládaný
Nesený stroj



500 - 600

Dvoudílný rám, hydr. skládaný
Polonesený stroj

OPĚRNÉ VÁLCE



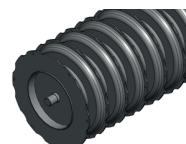
TRUBKOVÝ VÁLEC

- Ø 540 mm
- Standardní opěrný válec



U VÁLEC

- Ø 540 mm
- Výborný drobní účinek



DDL VÁLEC

- Ø 560 mm
- Vynikající drtící a utužovací efekt



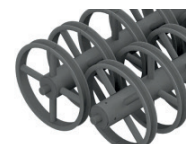
PRUŽINOVÝ VÁLEC

- Ø 530 mm
- Vysoká odolnost proti lepení



CRACKER VÁLEC

- Ø 540 mm
- Výborný drobní účinek



DVOJITÝ U-VÁLEC

- Ø 540 mm
- Výborný drobní účinek

TYPY DISKŮ



ZUBATÝ

- Ø 510 mm (standard)
- Ø 560 mm (na přání)



LABRADOR

- Ø 510 mm

SECÍ NÁSTAVBY

Diskové podmiítače ONTARIO lze na přání zákazníků osadit secími nástavbami využitelnými při přísévání meziplodin, přihnojování apod. K dispozici jsou secí nástavby od renomovaného rakouského výrobce APV, které garantují přesné dávkování a rovnoměrné rozhozy i v náročných podmínkách. Nabídka a systém secích nástaveb je modulární a snadno si ho přizpůsobíte svým potřebám.

Typy pohonů ventilátorů:

Elektrický pohon – ideální pro travní osiva a menší výsevní dávky

Electric Plus – výkonnější elektrická verze vhodná pro kombinované seti travních i polních plodin

Hydraulický pohon – doporučený pro výsevy běžných plodin s většími objemy osiva

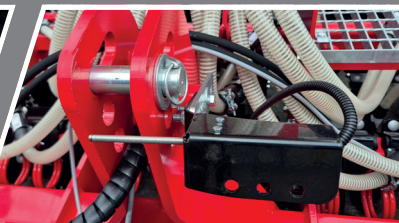
DALŠÍ PŘÍSLUŠENSTVÍ SECÍCH NÁSTAVEB



Objemy násypek
100 – 300 l



Řídící moduly
několik různých typů



Rychlostní a jiné senzory
různé typy a systémy pro usnadnění práce

PRO JEŠTĚ VĚTŠÍ VÝKON A ZÁBĚR

Na nabídku diskových podmiítačů ONTARIO navazuje nabídka těžkých diskových podmiítačů **SUPERIOR** a **SUPERIOR G**, které mají záběr od 5 do 12 m a jsou určeny náročnějším farmářům a do podniků, kde je kladen vysoký důraz na rychlou a efektivní práci na velkých výměřích.



SUPERIOR



SUPERIOR G

SMS
AGRO



@smscz.machinery



@smscz_machinery

WWW.SMSCZ.CZ

SMS CZ s. r. o.
smscz@smscz.cz

U Saské brány 12, Rokycany, 337 01
+420 371 722 137



Spolufinancováno
Evropskou unií

SMS
AGRO

DISKOVÉ PODMIÍTAČE

ONTARIO

univerzální řešení
pro rychlou mělkou podmiítku



WWW.SMSCZ.CZ



ROVNOMĚRNÉ A RYCHLÉ ZPRACOVÁNÍ PŮDY



Typ
nesený, skládaný,
polonesený hydr. skládaný



Pracovní záběr
2 - 6 m



Pracovní hloubka
až 12 cm



Pracovní rychlost
až 15 km/h



Průměr disků
510 mm
(volitelně 560 mm)



Určení stroje
mělká podmítka,
předset'ová příprava



EU homologace

Diskové podmítače ONTARIO jsou moderní stroje určené pro rychlé a kvalitní zpracování půdy s důrazem na jednoduchost, spolehlivost a nízké provozní náklady. Modelová řada zahrnuje nesené i polonesené varianty s pracovním záběrem od 2 do 6 metrů, které vynikají robustní konstrukcí, vysokou průchodností rostlinných zbytků a snadnou obsluhou. ONTARIO přináší farmářům efektivní výkon v kompaktním provedení a jistotu perfektního výsledku v každých podmínkách.



UPLATNĚNÍ

- Rychlá mělká podmítka a prokypření do hloubky až 12 cm
- Intenzivní promíchání rostlinných zbytků
- Předset'ová příprava po orbě nebo kypření
- Rovnoměrné zapracování organické hmoty
- Obnovení vodního režimu a zlepšení zasakování srážek
- Zpětné utužení a zlepšení vztlínání půdní vláhy
- Možnost osazení secí nástavbou pro výsev meziplodin a zeleného hnojení

ONTARIO 600

Řešení pro každou farmu

Farmáři mají možnost vybírat ze tří základních konstrukčních typů podle půdních podmínek a výkonu traktoru. U vícedílných konstrukcí dojde při rozložení stroje k uzamčení konstrukce pro rovnoměrné zpracování půdy v celém záběru. Na modelovou řadu ONTARIO navazuje řada těžkých diskových podmítačů SUPERIOR a SUPERIOR G s pracovní hloubkou až 18 cm a záběry od 5 do 12 m

Robustní konstrukce

Při výrobě jsou využívány vysokopevnostní materiály pro vysokou odolnost strojů i v náročných podmínkách a pro dlouhou životnost.

Uložení slupic na robustních gumových silentblokcích

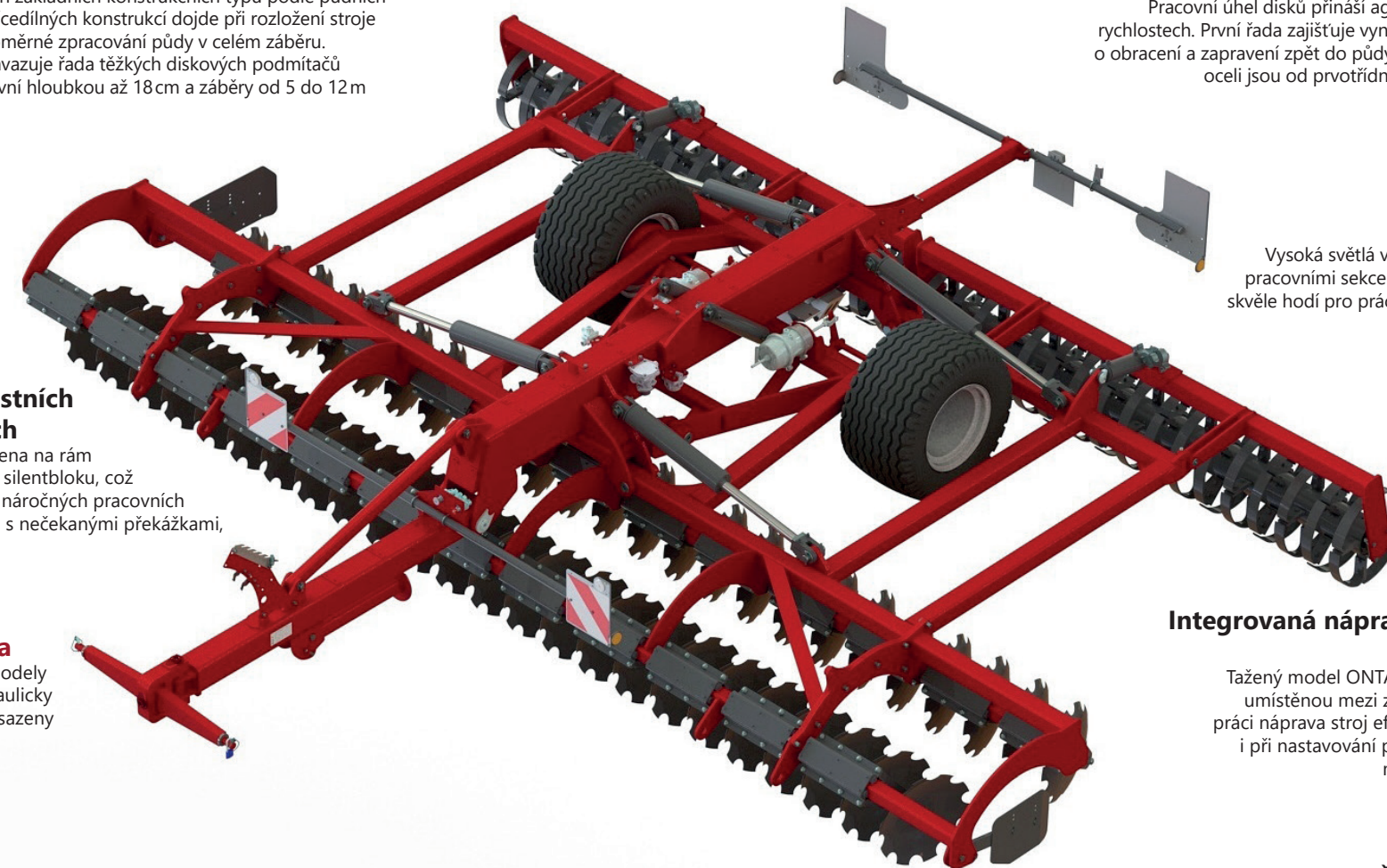
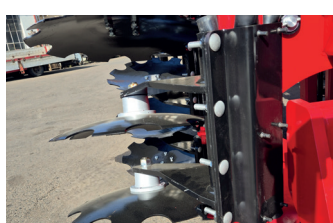
Každá dvojslupice s disky je uložena na rám na dlouhém odolném gumovém silentbloku, což zvyšuje její tuhost a životnost i v náročných pracovních podmínkách a snadno si poradí i s nečekanými překážkami, jako jsou např. kameny.

Pružný smyk - Novinka

Možnost pružného smyku pro modely Ontario 500 a 600. Smyk je hydraulicky ovládaný. Pera 80x10 mm jsou osazeny plochým zahnutým ostrím.

Dvojitá slupice

Dvojitě pracovní jednotky výborně drží hloubku a zároveň dobře kopírují terén, mají výbornou boční torzní pevnost, tedy drží ve své poloze a minimalizují boční vychýlení i při max. pracovních rychlostech. Díky dvouramenné koncepci, mají disky navíc dlouhou životnost, tak jak použité dvojslupice rozprostírají opotřebení na širší plochu uchycení.



Dvě řady disků o průměru až 560 mm

Pracovní úhel disků přináší agresivní záběr a kvalitní výkon i při vyšších rychlostech. První řada zajišťuje vynikající mulčování, druhá řada se pak stará o obracení a zapravení zpět do půdy. Použité disky z vysokopevnostní kalené oceli jsou od prvotřídních výrobců a zaručují dlouhou životnost.

Výborná průchodnost rostlinných zbytků

Vysoká světlá výška pod rámem a široké rozestupy mezi pracovními sekcemi brání ucpávání stroje. ONTARIO se tak skvěle hodí pro práce s vysokým podílem rostlinných zbytků.

Pracovní hloubka až 12 cm

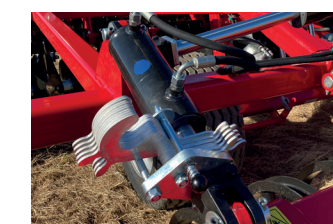
Pracovní hloubka se nastavuje pomocí klipů na jednotlivých hydraulických válcích a ovládá se pomocí jediného hydraulického okruhu. Stroj tak lze snadno a rychle nastavit, aby odpovídal potřebným podmínkám.

Integrovaná náprava pro vyšší stabilitu stroje a efektivnější manipulaci

Zažený model ONTARIO je vybaven integrovanou nápravou umístěnou mezi zadní řadou disků a opěrným válcem. Při práci náprava stroj efektivně dotěžuje, případně může sloužit i při nastavování pracovní hloubky. V dopravě pak zvyšuje manévrovatelnost diskového podmítače.

Široká nabídka příslušenství

Farmář má na výběr volby mezi dvěma velikostmi disků, dále může vybírat z široké nabídky opěrných válců, k dispozici je i nabídka secích nástaveb, kterými lze stroje osadit, ale také boční clony, dotěžovací závaží pro nesené modely a další.



TECHNICKÁ DATA

ONTARIO	200	250	300	400 H	500 H	600 H	500	600
Typ	nesený, jednodílný rám			nesený, dvoudílný hydraulicky skládaný rám			polonesený, dvoudílný hydraulicky skládaný rám	
Pracovní šířka [cm]	200	250	300	430	510	600	500	600
Transportní šířka [cm]	200	250	300	255	255	255	295	295
Min. výkon traktoru [kW/HP]	55/75	65/90	80/110	110/150	140/180	170/230	140/180	170/230
Počet disků [ks]	14	18	22	32	40	48	40	48
Hmotnost* [kg]	1290	1350	1450	2600	3000	3400	4100	5000
Kat. závěsu	kat. II		kat. III	kat. 3N	kat. 3N	kat. 3N	rozporka kat. 3	rozporka kat. 3
Pneu (standard)	-	-	-	-	-	-	19/45-17	19/45-17

* V závislosti na specifikaci stroje